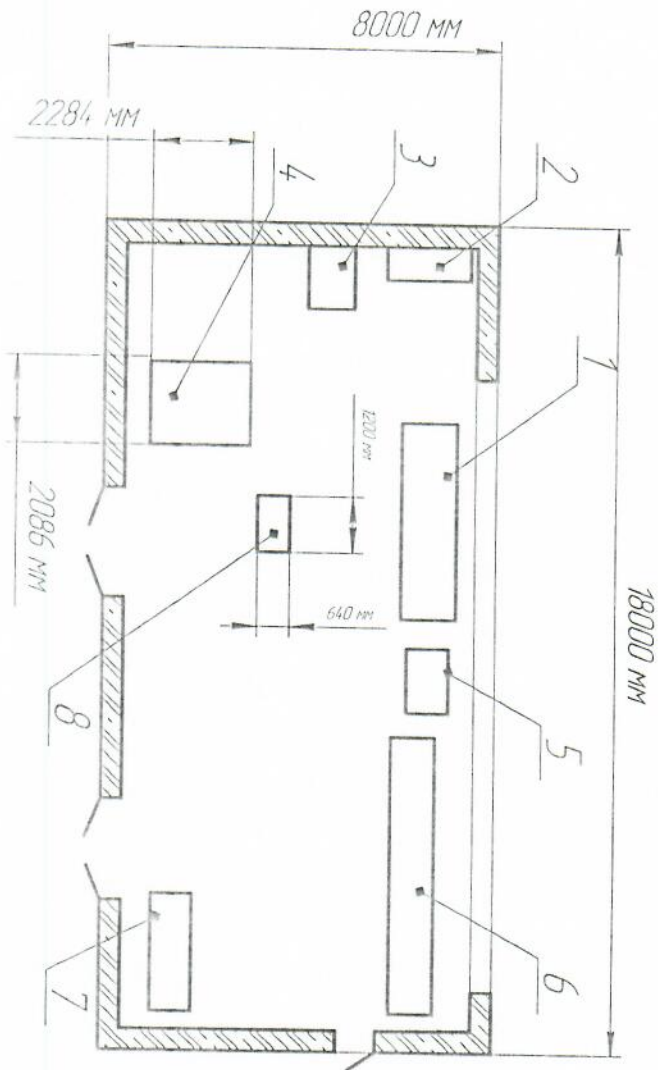


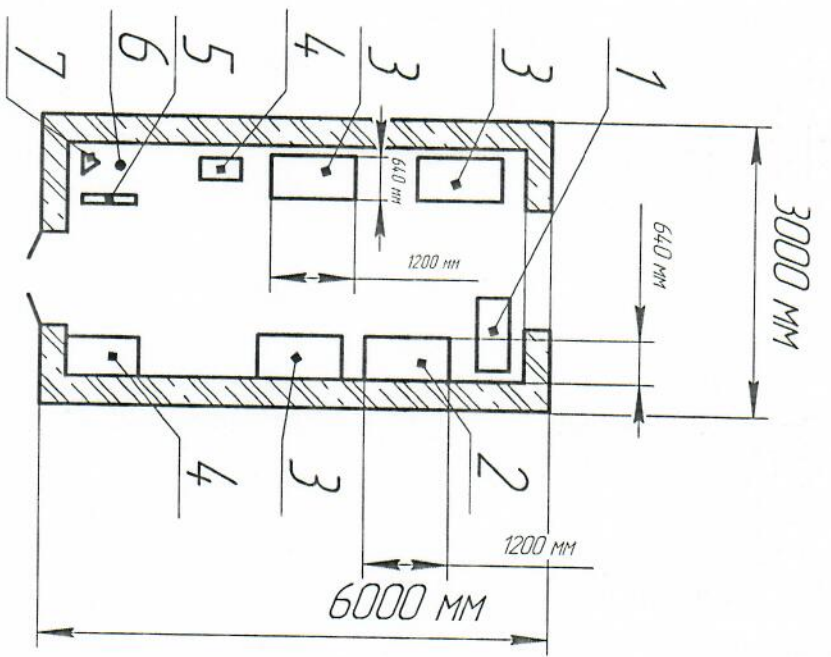
- План застройки рабочего места по Модулю 1 Офсетная печать
- Одновременно на площадке может находиться 1 участок
- Общая площадь площадки 45 кв. м.
1. Шкаф для расходных материалов
2. Печатная машина Adast Dominant 725P
3. Раковина-мойка
4. Стол печатника
5. Вешалка
6. Печатная машина ГТО (не используется)
7. Стол для складывания
8. Рабочее место экспертов
9. Урна
10. Огнетушитель





- План эскизы рабочего места по №№ 2, 3. Ламинационные панели окрашены на площадке работ высотой 1 метр.
- Ограда рабочей площадки 24 м
- 1 Решетка мачина Ахтис Липовый 746 (не использовать)
- 2 Стол для дрели (не использовать)
- 3 Стол для сварки
4. Буровая машина Winkler 92
- 5 Стол (не использовать)
6. Листовой металл-дрожжепроводная линия Липовый 73 (не использовать)
7. Стендовая машина СК (не использовать)
- 8 Рабочее место эскизов





- Комната главного эксперта и линейных экспертов
 Общая площадь площади 18 кв. м
- 1 Многофункциональное устройство
 - 2 Рабочее место главного эксперта
 - 3 Рабочее место линейного эксперта
 - 4 Шкаф
 - 5 Вешалка
 - 6 Урна
 - 7 Отопитель



